

つながりの向こうへ、

研究集会趣旨

様々な研究・実践で「つながり」がキーワードになりつつあります。しかし、私達は何のためにつながるのでしょうか。そして、つながった先に何が生まれているのでしょうか。

本研究集会では、堀口佐知子氏（テンブル大学）をお招きし、医療者と人類学者がつながる実践についてお話しいただきます。そして、堀口氏の実践を参考に、「教科教育×言語教育×人類学ワークショップ」と題した、分野を超えたつながりを生み出す実践を実際に行います。ワークショップでは、教科教育および言語教育の実践者達が出した自らの実践に関する疑問（問い）を、教科教育・言語教育・人類学の視点からそれぞれ考察・コメントします。そして、異なる領域の専門家がつながることによって何が生まれるのか参加者と考えたいと思います。

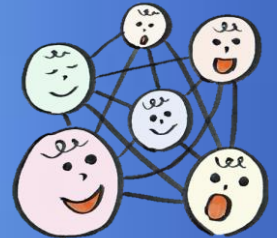
教科教育×言語教育×人類学ワークショップの流れ

2019年3月9日・10日のALCE年次大会で、自身の教育実践に対する疑問や問い（モヤモヤ）を語り合います。

実行委員が、年次大会で語られた「モヤモヤ」のなかから、本ワークショップで検討するモヤモヤの事例を複数選び、教科教育及び人類学の専門家（コメンテーター）に事例の概要を提示します。

事例提供者が事例に関する情報（実際に起きていることや文脈などの情報）や事例についてのモヤモヤを記したスライドを作成します。

会員のモヤモヤを
大募集！！



研究集会 in 山梨

事例提供者による事例と疑問の提示のあと、研究集会参加者がそのモヤモヤについて討議します。そして、教科教育及び人類学の専門家がそれぞれの専門分野の視点からコメントをします。

異なる領域の専門家
がつながると、
何が生み出されるの??

また、参加者同士の「つながり」を生み出す企画として、京都大学の「100人論文」企画 (http://www.cpier.kyoto-u.ac.jp/2017/12/h29_100nin/) を参考にした、「つながり∞プロジェクト」を行います。こちらは任意での参加となります。みなさまぜひご参加ください。

つながり∞プロジェクトの流れ

参加申込時に、以下の3つのお題にお答えいただけます。
「私の研究・実践はこんな感じです」他分野でもわかるように簡単に説明
「こんなコラボができれば嬉しいです」目標や希望、困っていることなど
「私、こんなことができます」提供できる知やスキルなど

研究集会 in 山梨

3つのお題は、会場に名前を伏せた状態で掲示されます。参加者は匿名で付箋にコメントを書き、貼り付けます。分野や立場を超えた自由な交流を促します。

研究集会終了後、参加者のみが閲覧できるオンライン掲示板を作成し、参加者間のさらなるつながりを促します。



開催日： 2019年8月24日（土）・25日（日）

会場： 山梨大学 大村智記念学術館

山梨県甲府市武田4-4-37

参加費： 2,000円（会員及び山梨県内在住・在勤、もしくは県内で活動している方）
4,000円（非会員）

口頭・ポスター発表の発表者も募集中！

研究集会スケジュール（予定）：

2019年8月24日（土）

13:00～18:00 会員による発表（口頭・ポスター）・つながり∞プロジェクト

18:30～ 懇親会（自由参加・参加費別途）

2019年8月25日（日）

9:00～12:00 教科教育×言語教育×人類学ワークショップ

12:30～ ランチ交流会（自由参加・参加費別途）

発表者募集：2019年6月16日（日）日本時間23:59締切

本研究集会では、言語・文化・教育に関する発表を募集します（本研究集会のテーマの内容に関わるものを歓迎しますが、それ以外の内容でも応募可能）。

発表形式：

・口頭発表（発表20分に続き、質疑応答・ディスカッション20分を行います）

・ポスター発表（120分）

発表応募資格：

言語文化教育研究学会の会員であること。

・未入会の方は、会員手続きにかかる時間もご考慮の上、応募2週間前までに入会手続きをお願いします。

・会員は、当該年度の会費を応募2週間前までに納入してください。

発表応募方法：

言語文化教育研究学会ホームページ上の発表応募フォームからお願いいたします。

<http://alce.jp/meeting/06/>

参加申込方法：2019年8月8日（木）日本時間23:59締切

言語文化教育研究学会ホームページ上の参加申込フォームからお願いいたします。

<http://alce.jp/meeting/06/>

申込後、24時間以内に事務局から参加費の納入方法についてお知らせいたします。

「つながり∞プロジェクト」には、会員・非会員にかかわらず、どなたでも参加できます。

参加ご希望の方は、参加申込の際に、3つのお題に各120字以内でお答えください。

宿泊について

宿泊は各自で手配をお願いいたします。

託児所の利用について：

託児所の利用を希望される方は、6月16日（日）までに、事務局（meeting@alce.jp）に意向をお知らせください。

お問い合わせ：

meeting@alce.jp